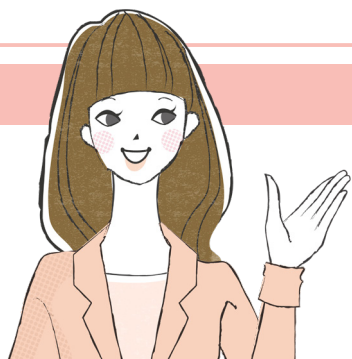


二の腕の内側で試す方法

顔にご使用になる前に

ご使用の前に
必ずお読みください。

ドモホルンリンクルを顔でご使用になる前に、
顔以外で試す方法をご案内します。
体調がすぐれないときやホルモンバランスなどにより、
いつも以上に肌が敏感になっているときは、
試すのをお控えください。



肌のご相談や製品に関するご質問などございましたら、
いつでもお問い合わせください。

敏感肌の方への使い方は
こちらのWEBページで
ご案内しています。



LINE・チャット・メールでのお問い合わせ

ドモホルンリンクル お問い合わせ

検索

LINE・チャット受付時間／午前9時～午後9時(年末年始を除く)
メール受付時間／24時間 年中無休

お電話でのお問い合わせ

0120-444-444

受付時間／午前9時～午後9時(年末年始を除く)

二の腕の内側で試す方法

入浴後など肌が清潔な状態で、
二の腕の内側（皮膚のやわらかい部分）で試します。
まずは、**基本4点**。その後、ほかの製品をお試ください。
複数の製品を同時に試す場合、試す場所が
重ならないよう、それぞれ別の場所にぬってください。
なにかご心配なことなどありましたら、
いつでもお気軽にお問い合わせください。



各製品には番号がついています。

※お試しセットでは4～7をお届けしております。

基本4点 ④⑤⑥⑦

保湿液／美活肌エキス／
クリーム20／保護乳液

4点をそれぞれ別の場所に、10円玉の大きさに
ぬってなじませます。ぬった直後、および30分後に
かゆみや赤みなどがでていないか、ご確認ください。

まずは
ここからお試し
ください

化粧落としジェル ① / 洗顔石鹸 ②

それぞれ別の場所で試します。化粧落としジェルは
少量なじませ、水かぬるま湯で洗い流してください。
洗顔石鹸はよく泡立て、泡を肌表面で転がすよう
にのせたあと、水かぬるま湯で洗い流してください。
洗い流したあと、かゆみや赤みなどがでていないか、
ご確認ください。

泡の柔肌パック ③

泡を少量出し、5分ほどのせたあと、水かぬるま湯
で洗い流してください。洗い流したあと、かゆみや
赤みなどがでていないか、ご確認ください。

光対策 ドレスクリーム ⑧

10円玉の大きさにぬってなじませます。ぬった
直後、および30分後にかゆみや赤みなどがでて
いないか、ご確認ください。

二の腕で大丈夫だった場合、顔での使い方

二の腕で試した翌日までに、肌に刺激やかゆみ、
赤みなどが出なかった場合は、下記のように使用してください。

※万が一、赤みやかゆみ、ピリつきなどの刺激を感じた場合はすぐに水かぬるま湯で洗い流し、使用を控えてください。



化粧落としジェル／洗顔石鹸／ 光対策 ドレスクリーム

お試しセットや
初回ご購入時に
同封している
カタログなどを参考に
ご使用ください。



基本4点

保湿液、美活肌エキス、クリーム20、保護乳液

基本量より少ない量から、
押さえ込むように
やさしくなじませて
ご使用ください。



泡の柔肌パック

泡の柔肌パック以外の7点を
顔で試した翌日以降、
肌の調子がいいときに、
洗顔石鹸の
あとにご使用ください。

