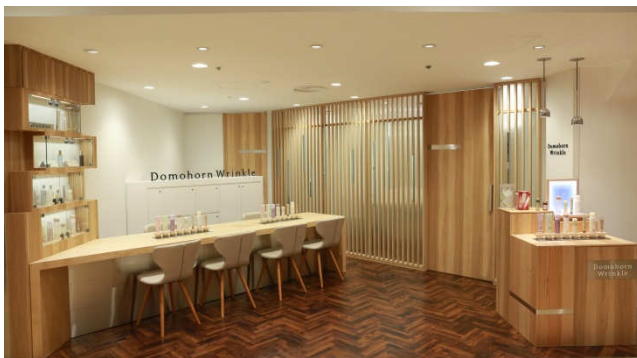


報道関係各位

ドモホルンリンクルのコミュニケーションスペースが銀座に進出！**「ドモホルンリンクル 松屋銀座店」
2019年12月1日（日）オープン**

株式会社再春館製薬所（本社：熊本県上益城郡益城町 代表取締役社長 西川正明 以下、再春館製薬所）は、松屋銀座（東京都中央区）の7階に、2019年12月1日（日）国内4ヶ所目となる、常設・対面型のコミュニケーションスペース「ドモホルンリンクル 松屋銀座店」をオープンいたします。より多くの方に、「ドモホルンリンクル」をはじめとする当社の商品を実際に体感していただくこと、またご愛顧いただいているお客様ともより多くの接点の場、繋がりを深める場となることを目指します。



店舗外観



松屋銀座店 お客様プリーザー

■ 「よりドモホルンリンクルを身近に」がコンセプト 阿蘇の木々をイメージした落ち着いた空間に

「ドモホルンリンクル 松屋銀座店」は、年齢化粧品「ドモホルンリンクル」や再春館製薬所について理解を深めていただくことを目的とした、常設・対面型のコミュニケーションスペースで、国内4ヶ所目となります。

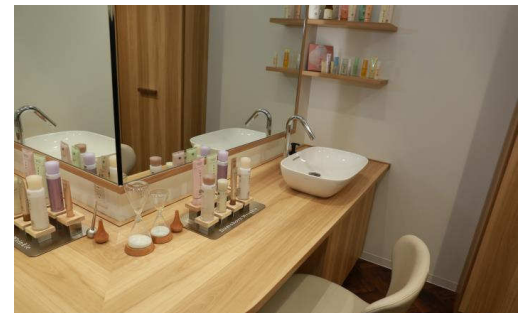
ドモホルンリンクルを製造している本社・熊本の敷地（ヒルトップ）には、製造工場・コールセンターまでがすべてひとつに集約しています。そのヒルトップ（本社）そのものをイメージしたのが「ドモホルンリンクル 松屋銀座店」。東京にいながらにして、再春館製薬所らしさを感じる自然を基調としたデザインにしております。

今後も、安心・安全にこだわった製品と、お客様との新たなご縁、これまでのご縁を繋ぎ、紡いでいった結果として、初年度売上は、4,500万円を目指してまいります。

【コミュニケーションスペースとは】

通信販売でお届けしていたからこそ、日頃直接手にとる機会のない「ドモホルンリンクル」を全商品試せるほか、お肌の悩みや使用方法についても再春館製薬所の社員（お客様プリーザー）がアドバイスいたします。じっくりとお顔でお試しになりたいお客様には個室キャビン（お手入れルーム、要予約）も完備しています。お客様が気軽に立ち寄り、ご自身が求める情報を直接、実感・納得していただく場所として、実際の対面の場においても、お客様のニーズに応じてご案内しています。

当スペースでご注文いただいた商品は、本社・熊本で製造したものをお客様のもと（ご自宅、ご指定の場所）までお届けいたします。



個室キャビン（お手入れルーム）

本件に関するお問い合わせ

株式会社再春館製薬所 熊本県上益城郡益城町寺中1363-1 <http://www.saishunkan.co.jp/>
 本社 広報 江河真喜子 080-4458-2341 (担当直通) m.egawa@saishunkan.co.jp
 TEL : 096-289-4444 (代表) FAX : 096-289-6000

■再春館製薬所について

再春館製薬所は、人間が本来持っている自然治癒力や自己回復力を最大限に引き出すことを目指す、漢方の製薬会社です。人も自然の一部であるという漢方の考え方で、自然の力を人の力に役立てる製品づくりに取り組んでいます。

熊本館益城町の、約9万坪（東京ドーム6個相当）を誇る敷地に、製造工場、本社・コールセンターまで、全てがあります。



写真内:上が「薬彩工園」、下が「つむぎ商館」

■ドモホルンリンクルについて



漢方発想に基づく年齢肌の為の基礎化粧品「ドモホルンリンクル」。

すべての肌悩みは、お肌に本来備わる「自己回復力」の衰えが原因と考え、その力を根本から立て直すことを目指す商品開発を行っています。日本女性のみならず、あらゆる国の女性たちにお使いいただける基礎化粧品として、今後も世界中「生涯手離せない」と思っていたけられるような、より良い製品とサービスの提供を続けてまいります。

【ドモホルンリンクル 松屋銀座店について】

店名：ドモホルンリンクル 松屋銀座店
住所：〒104-8130
東京都中央区銀座3-6-1（7階）
電話番号：03-3564-7515（直通）
URL：<https://www.saishunkan.co.jp/domo/shop/>



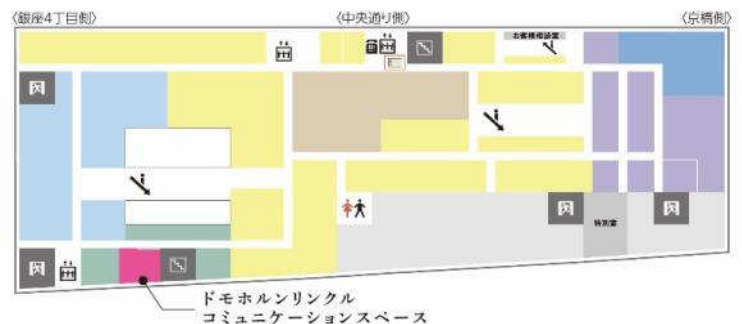
【お問い合わせ先】

■ドモホルンリンクル 松屋銀座

03-3564-7515（直通）

※営業時間・定休日は
松屋銀座に準じます

個室キャビンの
予約フォームはこちら→



本件に関するお問い合わせ

株式会社再春館製薬所 熊本県上益城郡益城町寺中1363-1 <http://www.saishunkan.co.jp/>
本社 広報 江河真喜子 080-4458-2341（担当直通） m.egawa@saishunkan.co.jp
TEL：096-289-4444（代表） FAX：096-289-6000